

## POUR NOUS CONTACTER

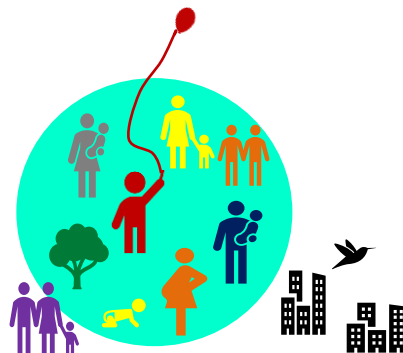
### HORAIRES d'OUVERTURE :

LUNDI : 9h - 13h / 14h - 18h  
MARDI : 9h - 13h / 14h - 18h  
MERCREDI : 9h - 13h / 14h - 18h  
JEUDI : ----- / 14h - 18h  
VENDREDI : 9h - 13h / 14h à 17h

### COORDONNEES:

☎ 04 96 11 57 66  
☎ 06 82 99 30 29  
@ lefilrouge@ad-med.fr

## POUR NOUS RENCONTRER



 **Le Fil Rouge**  
Équipe mobile de Prise en charge Parentalité Addictions

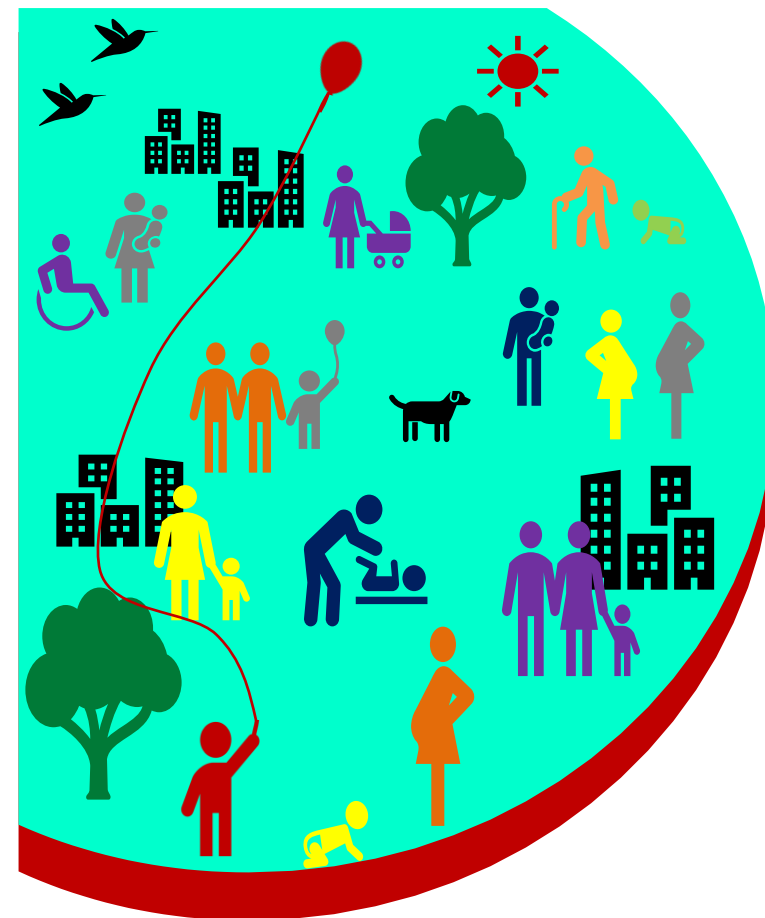
4<sup>ème</sup> étage, ascenseur  
**7, Square Stalingrad**  
**13001 Marseille**

METRO Ligne 1  
TRAM Ligne 2  
BUS n°33, 34, 49  
Arrêt « Réformés »

 **ADDICTION**  
**Méditerranée**

[www.addiction-mediterranee.fr](http://www.addiction-mediterranee.fr)

 **ADDICTION**  
**Méditerranée**



**Équipe Mobile**  
**Parentalités Addictions**

**Marseille**

 **Le Fil Rouge**  
Équipe mobile de Prise en charge Parentalité Addictions

## LE FIL ROUGE ACCUEILLE

**Les parents & futurs parents** connaissant une difficulté avec une consommation, un usage à risque, ou une addiction

**Leur(s) enfant(s)** en présence des parents

**Leur entourage familial et/ou amical** en recherche d'informations et de soutien

**Les professionnels** intervenant auprès de familles en situation complexe

## LE FIL ROUGE C'EST

### Une équipe pluridisciplinaire :

Coordinatrice Psychologue      Educatrices Spécialisées

Educatrice Jeunes Enfants      Sage-Femme & Tabacologue

Psychomotricienne      Psychologues      Secrétaire et Accueillante

### Une équipe mobile, aux modalités d'accueil variées :

- Dans nos locaux
- A domicile
- En Consultations Avancées en maternités et CPEF
- Dans d'autres lieux de soins, d'hébergement ou d'accompagnement social

Des consultations **gratuites et non sectorisées** sur le territoire marseillais – anonymat possible.

## NOS MISSIONS

### Auprès des FAMILLES :

#### Proposer un espace d'accueil et d'écoute

Seul(e), à deux, avec ou sans enfant(s),  
Accompagné(s) d'un tiers ou non

#### Prendre soin du parent et de son enfant

- Accompagner le temps de la grossesse, de la naissance de l'enfant et de ses premières années de vie
- Soutenir la fonction parentale et le développement de l'enfant
- Etayer la relation parent-enfant à travers différentes propositions de prise en charge

#### Favoriser et soutenir le parcours de soin

- Accompagner l'accès au soin et la continuité des soins en addictologie, favoriser la réduction des risques
- Travailler à l'instauration, à la poursuite ou l'optimisation d'un suivi de grossesse et d'un suivi pédiatrique

### Auprès des PROFESSIONNELS :

#### Proposer un appui aux professionnels

- Echanger autour de situations
- S'informer sur les produits et leurs usages
- Travailler l'orientation d'une famille

#### Promouvoir le travail en réseau

- Se rencontrer, échanger, se concerter, se former
- Favoriser l'échange de savoirs réciproques (journées thématiques, sessions de formations, ressources documentaires, recherches-actions)

## NOS PROPOSITIONS

### EN INDIVIDUEL:

- Suivi psychologique, psychothérapie
- Accompagnement socio-éducatif
- Accompagnement enfant-parent
- Atelier enfant-parent
- Soutien parental
- Séance d'éveil psychomoteur
- Consultation sage-femme
- Consultation de tabacologie

### EN GROUPE:

- Accueil collectif Enfant(s)-Parent(s)
- Ateliers à médiations

